

PAMYROL Salon

PAMYROL CARE MENU

トリートメントとは違う「ケア」

いつまでもお客様がヘアカラーを楽しめる「パミロール ケアメニュー」

CASE STUDY

「繰り返しのヘアカラー。傷むのはわかるけど、それでも明るいカラーを楽しみたい」

ダメージレスのヘアカラーメソッドを全工程で紹介



PAMYROL 

株式会社パミロール 〒186-0011 東京都国立市谷保 4-20-1
TEL.042-571-1111 FAX.042-571-0114 www.pamyrol.co.jp



PAMYROL CARE MENUは、

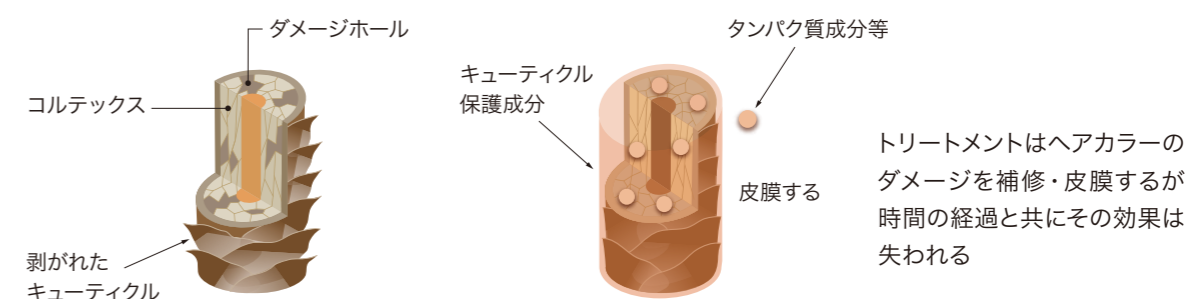
“ヘルシーとデザイン”を同時に叶えるサロン専用メニュー



パミロールのケアはヘアカラーをいつまでも楽しむことができる”ケア”

トリートメントは傷んでしまった髪を一時的に補修

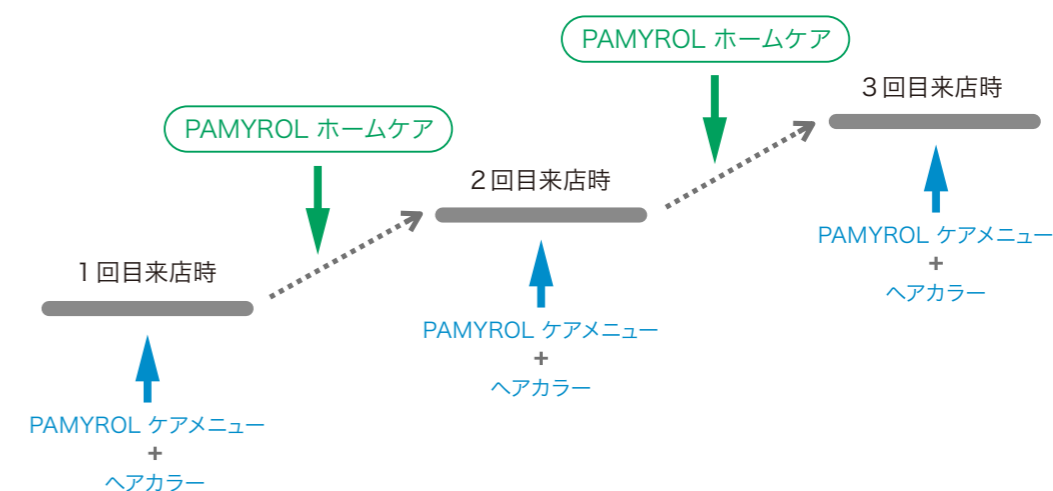
トリートメントの強みは、ヘアカラーの薬剤によって毛髪内のコルテックスに生じるダメージホールを、ケラチンなどのタンパク質成分等で補修し強化することです。またキューティクル保護成分で髪のコルテックスをコーティングし、強さとツヤを与えます。トリートメントには、効果が時間の経過とともに徐々に失われ、再びヘアカラーによるダメージが目立つという課題があります。



パミロールケアはサロンでダメージレス、ホームケアでコンディショニングアップ。続ける「ケア」でずっとヘアカラーを楽しめるー

そんな課題を解決するのが「パミロール ケアメニュー」です。パミロール ケアメニューはヘアカラーのダメージを最小限に抑え、頭皮と髪をしっかり守りながら、理想的な色を実現するヘルシーとデザインを両立させたメニューです。トリートメントの傷んでからのケアではなく、ケアメニューの傷めないケアで、お客様が今より自由に、そしてこれからもずっと長くヘアカラーを楽しんでいただけるようになります。

さらにお客様にホームケアをご使用いただくことで、来店ごとに頭皮と髪のコンディションがアップします。サロンでのダメージレス、ホームケアでのコンディショニングアップ、これがパミロールのケアです。



PAMYROL CARE MENU 3つの約束



パミロール ケアメニューは5つのアイテムによって、カラー工程の中の3つのパートでダメージレス効果をそれぞれ発揮します

Theory

パミロールケアメニューは、髪と頭皮の角質層のすみずみまで天然保湿成分を行きわたらせ、薬剤がキューティクルやコルテックス、頭皮に直接触れないことでダメージを軽減しつつ、薬剤の効果を最大限に引き出します。また、頭皮のピリつきやコーミング時のストレスを和らげ、お客様の心理的負担を軽減します。

さらに、パミロールシャンプーは髪をニュートラル(素髪)な状態に整え、薬剤残留による二次ダメージを防ぎながらトリートメントの浸透効果を高めます。仕上げに使用するノンシリコンタイプのトリートメントは、シリコンタイプでは表現できない“ヘルシーなツヤと軽さ”を実現し、より美しいヘアカラーを引き立てます。

天然保湿成分が頭皮の角質層と毛髪内に行きわたり、薬剤ダメージを軽減



トリートメントは傷んだ後に毛髪をケアしますが、パミロールケアメニューは髪のダメージを予防し、頭皮まで同時にケアすることが特長です。

パミロール ケアメニューがヘアカラーでお役に立つところ



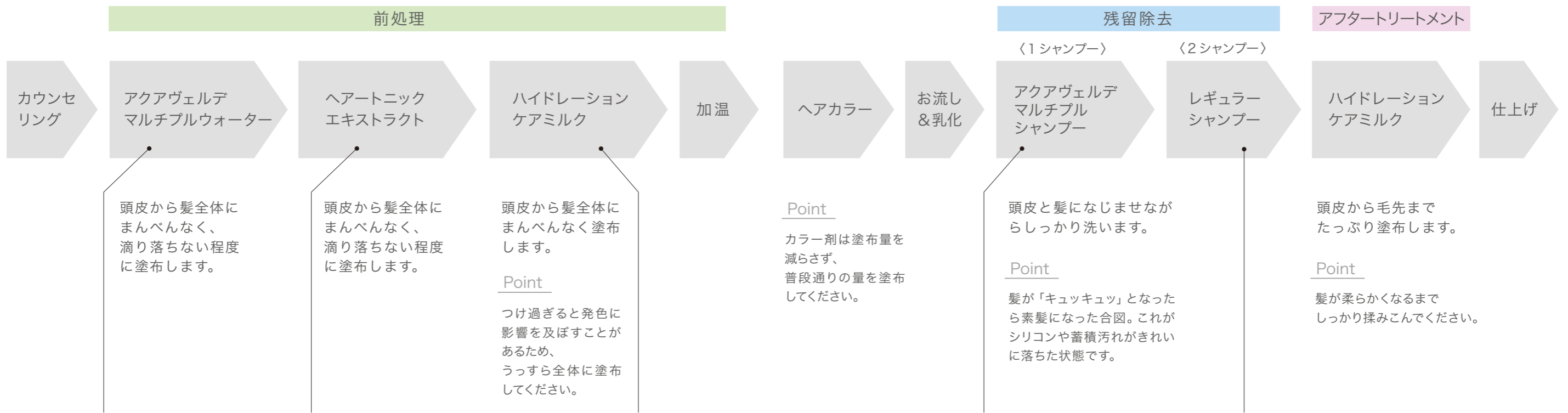
- ・ダメージホールを限りなく生まない。
- ・薬剤ダメージを軽減。
- ・頭皮のピリつき、コーミングストレスを抑える。



- ・ヘアカラーのアルカリ、過酸化水素や、シャンプー、トリートメント剤に含まれるシリコン成分などを残留することなく洗い流し、ニュートラル(素髪)にして薬剤の2次ダメージを防ぐ。
- ・トリートメントの浸透効果を上げる。



- ・毛髪に対してケラチンを使わない保湿アプローチのトリートメント。
- ・ヘルシーなツヤと軽さを表現。



ブースター
アクアヴェルデ
マルチプルウォーター

毛髪内部の保湿力を高めて次に塗布するトニック、トリートメント成分の浸透をサポートします。

[主な保湿成分]
・加水分解シルク
・ヒアルロン酸Na
・ハトムギ種子エキス



代謝・血行
ヘアートニック
エキストラクト

頭皮と髪をすこやかに保ち、頭皮環境やヘアサイクルをサポートするヘア&スカルプエッセンスです。



潤いで守る
ハイドレーション
ケアミルク

頭皮の角質層、毛髪内のすみずみまで潤いを行きわたらせ、薬剤ダメージを軽減します。

[主な保湿成分]
・オリーブ油
・加水分解シルク
・ユチャ油
・ヒアルロン酸Na
・アロエベラ葉エキス

Point
カラー剤は塗布量を減らさず、普段通りの量を塗布してください。



残留除去
アクアヴェルデ
マルチプル シャンプー

泡立ちを控えたシャンプーが汚れを吸着してすっきり洗い流し、薬剤残留による2次ダメージを防ぎます。



ツヤと軽さ
レギュラー シャンプー

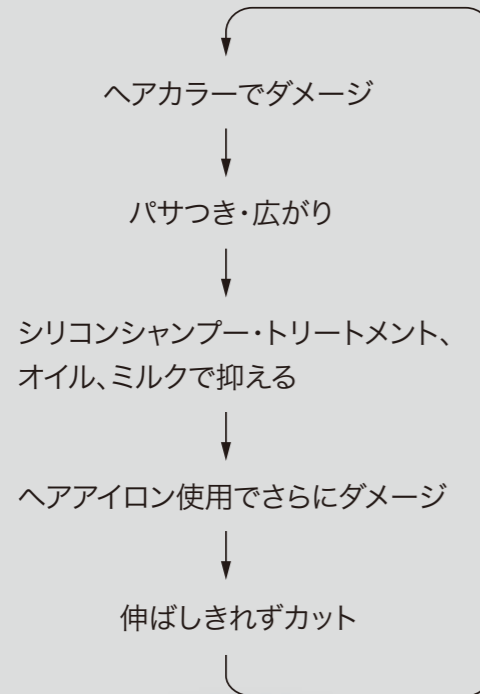
根元からふんわりと立ち上がり、軽やかなまとまりとヘルシーなツヤが生まれるシャンプーです。

Point
髪が柔らかくなるまでしっかり揉みこんでください。

CASE STUDY

「繰り返しのヘアカラー。傷むのはわかるけど、それでも明るいカラーを楽しみたい。」

今回ご紹介するケースは、繰り返しのヘアカラーによりダメージが蓄積している方に、ケアメニューを取り入れてヘアカラーを施術します。



ダメージのループ

今回のモデルさんのお悩みは、繰り返しのヘアカラーによる髪のパサつきと広がりです。ネープにクセもあり、ホームケアではシリコン入りのシャンプーとトリートメントを使い、パサつきを抑えています。スタイリング時にはミルクやオイルを使い、広がりを抑えているものの、ヘアアイロンの使用がさらにダメージを引き起こしています。モデルさんは髪を伸ばしたいと思っているのですが、毎回傷んだ部分をカットせざるを得ない状況です。

一般的なダメージ対策では、ヘアカラーやヘアアイロンによるダメージホールをケラチンなどのトリートメントで埋める方法が主流ですが、時間の経過とともにトリートメントが抜け落ち、再びダメージが露出してしまいます。一方、ケアメニューを使用したヘアカラーなら、ダメージの蓄積を防ぎながら施術が可能で、さらにネープにあるクセも同時に解決することができます。

今回は暖色系の11レベルの明るさでヘアカラーを行います。

ダメージレスケア “前処理”

ヘアカラー塗布前に前処理から行います。前処理は、アクアヴェルデ マルチプルウォーター、ヘアートニック エキストラクト、ハイドレーション ケアミルクの3点を使用します。

髪と頭皮の角質層に天然保湿成分を行きわたらせ、コルテックスやキューティクルに薬剤が直接接触することを防ぎます。毛髪がハーフウェットになるまでが使用量の目安となります。



前処理 1 ブースター： アクアヴェルデ マルチプルウォーター塗布

1. 塗布



アクアヴェルデ マルチプルウォーターは保湿効果を高めるとともに、ブースターの役割があります。この後に使用するヘアートニック エキストラクトとハイドレーション ケアミルクの浸透効果を高めます。

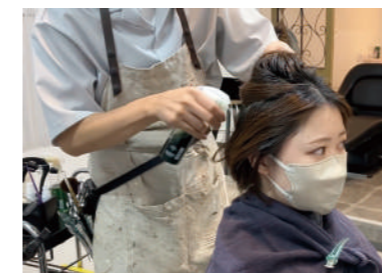
2. なじませる



塗布のポイントは、頭皮と髪にまんべんなくつけることです。髪から滴り落ちない程度に、つけすぎないように注意してください。手でなじませるのが難しい場合は、コーミングして毛先まで均一に行きわたらせてください。

前処理 2 代謝・血行： ヘアートニック エキストラクト塗布

1. 塗布



ヘアートニック エキストラクトは頭皮と髪をすこやかに保つ頭皮環境とヘアサイクルをサポートするヘア&スカルプエッセンスです。頭皮や髪に必要な栄養を与えつつ、余分な皮脂や皮膜を浮かせます。また消炎効果もあり、薬剤による頭皮のピリつきを軽減することができます。

2. なじませる



塗布のポイントは、頭皮と髪にまんべんなくつけることです。髪から滴り落ちない程度に、つけすぎないように注意してください。髪によく揉み込むようにつけ、しっかりなじませてください。手でなじませるのが難しい場合は、コーミングして毛先まで均一に行きわたらせます。



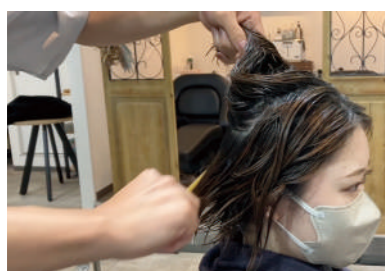
1. 頭皮に塗布



2. 髪に塗布



3. なじませる



ハイドレーション ケアミルクに豊富に配合された天然保湿成分が、頭皮の角質層から毛髪内部のすみずみまで潤いを行きわたらせ、薬剤ダメージを軽減します。ダメージレスとヘアカラーの発色作用を同時に実現します。

塗布のポイントは頭皮から髪全体にうっすらまんべんなくつけることです。つけ過ぎると、カラー剤の発色に影響してしまうのでつけ過ぎないように注意が必要です。

最後に全体をなじませ、コーミングで毛先まで行きわたらせます。

前処理完了



前処理3点後のハーフウェット状態

前処理3点によって、天然保湿成分が毛髪内と頭皮の角質層のすみずみまで行きわたり、ハーフウェット（毛髪と頭皮の角質層に一定の水分量が保たれた）状態になります。この水分バランスが保たれた状態は、ヘアカラー剤のアルカリや過酸化水素が引き起こすダメージを限りなく軽減することができます。また、頭皮のピリつきやカラー塗布作業によるコーミングストレスを解消し、お客様の心理的負担も解消することができます。

ヘアカラー塗布



— ヘアカラー塗布のポイント —

カラー剤の量は普通のドライヘアと同じ量で塗布してください。前処理3点塗布後、毛髪はハーフウェットの状態になっていることから、普通のドライヘアでカラーをするよりも塗布しやすくなっています。

塗布しやすくなるため、ついカラー剤の量が少なくなりがちになります。カラー剤の塗布量が少なくなると発色に影響がありますので、いつものドライヘアで塗る際と同じ量を塗布してください。

ダメージレスケア “残留除去”

1 シャンプー： アクアヴェルデ マルチプルシャンプー



ヘアカラー乳化後、1シャンプー目のアクアヴェルデマルチプルシャンプーを使用します。

頭皮と髪になじませながらしっかり洗います。



2 シャンプー： レギュラー シャンプー



2シャンプー目にレギュラー シャンプーを使用することで「ツヤと軽さ」を表現していきます。

泡立ちを抑えたパミロールのシャンプーは薬剤や汚れを吸着してしっかり洗い流します。それにより薬剤残留による2次ダメージを防ぎ、髪がニュートラル（素髪）になることから、次に使用するトリートメントの浸透効果を引き上げます。



— 軋むまでしっかり洗うことがシャンプーのポイント —

シャンプーは、髪が「キュッキュッ」と軋むまでしっかりと洗いましょう。「キュッキュッ」と軋む感触は、ヘアカラーの残留薬剤やシャンプー、トリートメント、スタイリング剤が落ちて、髪がニュートラル（素髪）の状態になった合図です。



ダメージレスケア “アフタートリートメント”

ハイドレーション ケアミルク塗布



隅々まで行きわたるので、ツヤとまとまりが良くなります

アクアヴェルデトリートメント、トリートメント ソフト&スムーズも使用可



※アフタートリートメントではアクアヴェルデ トリートメント、ソフト&スムーズをご使用できますが、薬剤接触する前処理ではハイドレーション ケアミルクをご使用ください。

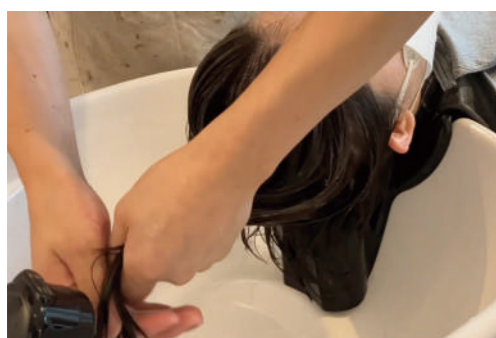
1. 頭皮からなじませる



パミロールのトリートメントはスキンケアの発想から作られています。頭皮からご使用ください。頭皮の乾燥を防ぎます。

頭皮から髪の毛の根元、中間、毛先とよくなじませていきます。

2. よく揉み込む



ハイドレーション ケアミルクは揉み込んでいくと髪によくなじんできます。

髪によくなじませると、天然保湿成分が大きいダメージホールから埋めていき、さらに揉み込んでいくと小さいダメージホールも埋まり、すみずみまで行きわたります。天然保湿成分が行きわたることで、髪の毛のまとまりと手触りがよくなります。

3. 加温する



ツヤとまとまりをさらに引き出すために、ホットタオルで30秒～1分ほど温めると効果的です。その後、ハイドレーション ケアミルクをしっかり洗い流してください。

4. 流さないトリートメント



頭皮と髪の毛の乾燥を防ぐために、タオルドライの前に小豆一粒程度を洗い流さないトリートメントとして使用します。これにより、さらなるツヤとまとまりが生まれます。

5. なじませる



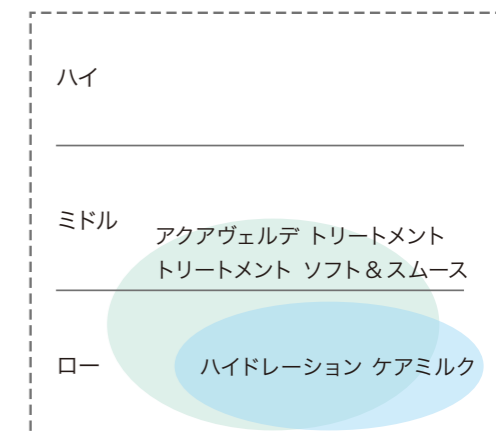
傷んでいる毛先を中心に、中間から根元、最後に頭皮へと順になじませてから、タオルドライを行います。

アフタートリートメントに合わせたトリートメントの使い分け

すでにダメージがある方は、ダメージレベルに合わせてトリートメントを使い分けしてください。

ハイダメージ、ミドルダメージ、絡みやすい毛質の方には、ケラチンやシリコントリートメントと併せて、ハイドレーションケアミルク、アクアヴェルデトリートメント、ソフト&スムーズを使用することをお勧めします。

パミロールトリートメントは毛髪内部にすみずみまで行きわたるため、ケラチンやシリコントリートメントで補えなかったダメージホールをしっかりカバーします。また、ケラチンやシリコントリートメントの量を少量で済ませることができるため、トリートメントの残留や重さの影響を受けにくく、髪がまとまりやすくなります。ダメージレベルに応じて、適切なトリートメントをご使用ください。



ダメージレベルとアフタートリートメントの対応



仕上がり

「ダメージレスで明るいカラーが実現。気になるクセも収まるようになる。」



仕上げ：ブロー&オイル



ドライのみの仕上げでもこのツヤ！

11レベルの明るいヘアカラーでも、ダメージを与えることなく仕上げることができました。気になるネープ部分のクセも収まり、コーティングによる皮膜ではなく、その人自身の自然なヘルシーなツヤ感を引き出すことができます。サロンではケアメニューを活用してダメージレスに施術し、ホームケアでは頭皮と髪のコンドィションを整えることができます。これにより、パミロールのケアを受けたお客様は、長期間にわたりヘアカラーを楽しむことができるようになります。

今回ご協力いただいたスタイリストさん・・・

三島 一浩 / Kazuhiro Mishima

(株)サンズクリエイト代表。1985年生まれ。福岡県出身。麻生美容専門学校卒業後、大手サロンを経て、サロン ド クレア (salon de CLEA) に入店。2017年に前代表の佐藤氏よりサロンを引き継ぐ。「パミロール ケアメニュー」を主軸とした「髪質改善サロン」が人気を呼び、ホットペッパービューティ大森エリア第1位を獲得。雑誌「JJ」(光文社)の「素敵なサロンで今の自分よりもワンランクアップ」に掲載される。2022年に法人化となり、(株)サンズクリエイト代表に就任。現在は4名のスタッフと共に激戦区の大森駅前で活躍中。



パミロール ケアメニューの各工程を分かりやすく解説した動画をご用意いたしました。こちらを参考にしてください。



商品紹介

業務用

ケアメニュー 5点キット 6,930円

〈セット内容〉

- ・アクアヴェルデ マルチプルウォーター 200ml
- ・ハートニック エキストラクト 200ml
- ・ハイドレーション ケアミルク 200g
- ・アクアヴェルデ マルチプル シャンプー 200ml
- ・レギュラー シャンプー 200ml



アクアヴェルデ
マルチプルウォーター
1000ml
4,290円



ハートニック
エキストラクト
1000ml
6,930円



ハイドレーション
ケアミルク
1000g
4,950円



アクアヴェルデ
マルチプルシャンプー
2000ml
4,290円



レギュラー
シャンプー
2000ml
3,850円

ホームケア

3STEPケア スターターセット 5,940円

〈セット内容〉

- ・ハートニック エキストラクト 100ml
- ・リーセット シャンプー 100ml
- ・トリートメント ソフト&スムーズ 80g



ハートニック
エキストラクト
250ml
4,730円



リーセット
シャンプー
300ml
1,980円



トリートメント
ソフト&スムーズ
200g
3,190円